



**YANMAR**

KOMPAKTER RADLADER

# V65



Betriebsgewicht	4200 kg
Motorleistung	36,4 kw (50 PS)
Schaufelinhalt	0,65 - 1,0 m <sup>3</sup>
Lenkung	Knicklenkung

# Absolut Zuverlässig



## KNICKLENKUNG

Sorgt für Standsicherheit, Fahrerkomfort und präzises Manövrieren. Die Vorder- und Hinterräder folgen dem gleichen Weg beim Gabeleinsatz ist eine optimale Positionierung der Paletten-Gabeln möglich. Die Maschine hat einen kleinen Wenderadius.



## PENDELNDE HINTERACHSE

Mehr Bedienerkomfort, verbesserte Maschinenstabilität, längere Lebensdauer. Die Stabilität der Maschine bei der Verwendung von Schaufel und Gabeln wurde verbessert.



## PARALLEL-KINEMATIK

Dank seiner serienmäßigen Parallel-Kinematik kann der V65 die Ladung schnell und präzise in die Höhe heben ohne den Ladungswinkel ständig anpassen zu müssen.





## EINFACH ZU BEDIENEN

Der V65 ist mit unzähligen Zubehör ausgestattet, welches zu einer präzisen, bequemen und produktiven Bedienung der Maschine beiträgt: Intelligente Steuerung, Regelung auf Knopfdruck und ein Multifunktions-Joystick ermöglichen dem Bediener die optimale Handhabung für einen produktiven Arbeitstag.



## KOMFORTABLE KABINE

Konzipiert für maximalen Komfort und maximale Produktivität des Bedieners. Der leistungsverbesserte Arbeitsplatz trägt zu einer sehr angenehmen Arbeitsatmosphäre bei. Das Steuerungssystem der Maschine nutzt eine innovative Technologie. Die Maschine ist auch unter äußerst anspruchsvollen Bedingungen sehr einfach steuerbar. Dies trägt zu hoher Produktivität von Fahrer und Maschine bei.



## MOTOR

Entspricht EU Stage III A/EPA Tier 4 Interim Richtlinie und garantiert bei geringerem Kraftstoffverbrauch reduzierte Abgaswerte. Der quer angeordnete Motor ermöglicht einfache Wartungszugriffe und erfüllt gleichzeitig die Funktion eines Gegengewichtes.



## HYDRAULISCHE SCHNELLWECHSEL EINRICHTUNGEN

Werkzeugtausch mit einem Schnellwechsler ist einfach und komfortabel von der Kabine aus über eine sicherheitsrelevante Zweihandbedienung möglich.

# RADLADERKONZEPT

## KNICKLENKUNG MIT PENDELNDER HINTERACHSE

Bei Einsätzen in dicht bebauten Gebieten oder auf beengten Baustellen liefert die Knicklenkung mit einem Einschlagwinkel von 40° eine hervorragende Wendigkeit.

Darüber hinaus erlaubt die Knicklenkung selbst bei vollem Einschlagwinkel eine gerade Bewegung der Schaufel auf die Ladung zu. Das verschafft dem Bediener eine erhöhte Flexibilität beim Aufnehmen von Paletten oder dem Absetzen von Lasten. Die pendelnde Hinterachse verfügt über einen großen Schwenkwinkel von 12°.

Auf diese Weise haben alle vier Räder auch bei Arbeiten auf unebenem Gelände stets Bodenkontakt. Bei einem Yanmar Radlader pendelt nur die Hinterachse, während dagegen bei anderen Herstellern der gesamte Hinterwagen pendelt. Das bedeutet, das Gewicht unserer Maschinen bewegt sich jederzeit in derselben Richtung wie die Schaufel, welches dem Fahrer starke Querbewegungen erspart und beim Abziehen mehr Bodendruck erzeugt.



## ABMESSUNGEN

Der V65 ist in jeder Hinsicht kompakt: Höhe (< 2,7 m), Breite, Länge und Wenderadius. Diese kompakten Abmessungen tragen zu der sehr guten Wendigkeit der Yanmar-Radlader bei.



## HUBGERÜST MIT PARALLELKINEMATIK

Mit der an allen Maschinen serienmäßig vorhandenen Parallelkinematik® heben Sie eine Ladung schnell und präzise in die Höhe, ohne den Ladungswinkel ständig anpassen zu müssen.

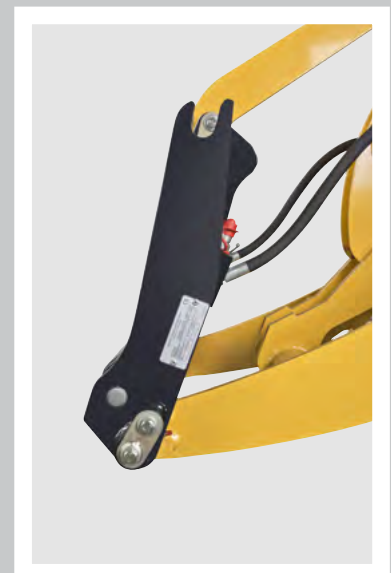
Während sich die Mechanik um den Hubwinkel kümmert, kann sich der Bediener ganz auf das exakte Absetzen der Ladung konzentrieren.

Die Parallelkinematik® garantiert optimale Arbeitsspiele beim Be- und Entladen in der zweiten Reihe auf einen LKW. Die Hebelanordnung der P-Kinematik verhindert dabei eine Kollision des Laders mit dem LKW-Aufbau.

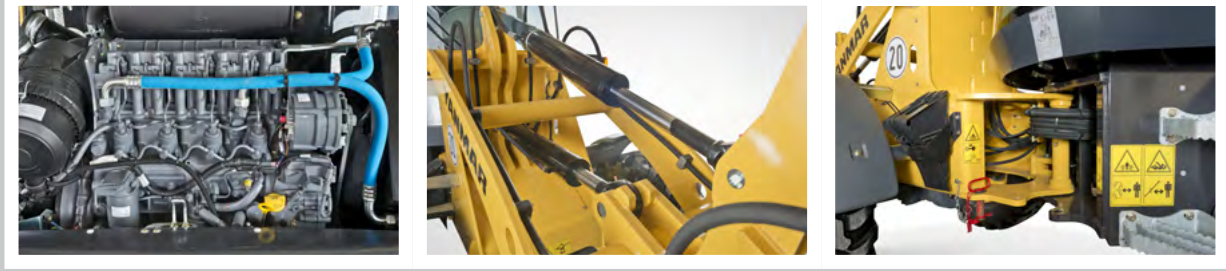


## HYDRAULISCHER SCHNELLWECHSLER

Schneller und einfacher Werkzeugwechsel, aus der Kabine heraus über den zweihändigen Betrieb des Schnellwechslersystems. Dank der einfachen und sehr sicheren Bedienung lassen sich Anbaugeräte schnell und problemlos wechseln.



# POWERLINE



## MOTOR

Der V65 ist mit einem starken Motor ausgestattet – für mehr Leistung und verbesserten Schutz der Umwelt. Weniger Emissionen, mehr Leistung. Motor: EU-Abgas-Richtlinie Stufe III A, EPA TIER IV Interim.

## HYDROSTATISCHER FAHRANTRIEB

Hydrostatische Hochdruckübertragung, maximale Produktivität, dank einer hydrostatischen Antriebstechnik – reibungslose Kraftentfaltung ohne Unterbrechung der Traktion.

## ARBEITSHYDRAULIK

Die Arbeitshydraulik (3. Sektion) arbeitet vollkommen unabhängig vom Fahrtrieb. Die 3. Sektion dient zur Ansteuerung des hydraulischen Schnellwechslers und Arbeitswerkzeugen mit einer hydraulischen Funktion.

Ein optionaler zusätzlicher Steuerkreis (4. Sektion\*) dient zur Ansteuerung von Arbeitswerkzeugen mit mindestens zwei hydraulischen Funktionen.

## AUTOMATISCHE SELBSTSPERRDIFFERENTIALE

Der V65 ist mit einem permanenten Allradantrieb sowie automatischen Selbstsperrdifferenzialen in den Vorder- und Hinterachsen ausgerüstet (35 % Sperrwirkung). Beides sorgt für optimale Traktion beim Geradeaus- und Kurvenfahren – perfekt für das Beladen der Schaufel. Die Sperrdifferenziale aktivieren sich automatisch bei Bedarf.

## SCHWINGUNGSDÄMPFUNG\* ZUGKRAFT

Die Schwingungsdämpfung löst die Federung des Hubzylinders über einen Druckspeicher aus. Dieses System verbessert die Fahreigenschaften des Laders beim Transport von Lasten, Fahrten auf unebenem Terrain oder bei hoher Fahrgeschwindigkeit. Diese Funktion verbessert den Fahrkomfort beträchtlich.

Leistung und reibungslose Anpassung sind die Merkmale des hydrostatischen Fahrtriebs. Die Effizienz der Antriebskraft trägt zur Verbesserung von Schub- und Ausbrechkraft und auch zu optimierter Fahrleistung auf steilen Hängen bei.



\*Option für V65.

# SICHERE UND EINFACHE KONTROLLE



Das bedeutet für Sie:

- + Sicherer Betrieb zum Ändern der verschiedenen Anhänge
- + Beste Übersicht für alle Hauptfunktionen der Maschine und seine Komponenten. and its components.



## EINSTELLBARES LENKRAD

Die Höhen- und Neigungsverstellbare Lenksäule gehört standardmäßig zur Maschinenausstattung. Sie verbessert den Bedienerkomfort und vereinfacht das Ein- und Aussteigen von beiden Seiten.



## FAHRERKABINE

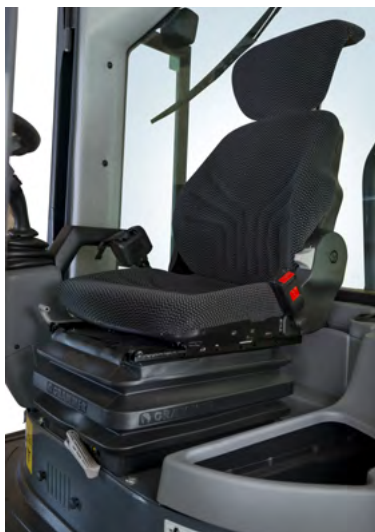
Die für Bedienerkomfort und Produktivität konzipierten Kabinen verfügen über Geräusch- und Vibrationsdämpfung sowie ROPS- und optionaler FOPS-Zulassungen.

### RUNDUMBLICK

Optimale Sicht dank großer Fenster. Diese optimale Sicht trägt auf Baustellen zu mehr Sicherheit bei. Ideale Sicht nach vorne auf das Anbaugerät, für schnelleres und sicheres Arbeiten.

### ZWEITE TÜR

- + Optimale Kabinenbelüftung
- + Kommunikation zu beiden Seiten möglich
- + Einfache Reinigung der Kabine
- + Verbesserte Sicht



### BEQUEMER UND VERSTELLBARER SITZ

Unser Standardsitz mit Hydraulikaufhängung, Positions- und Gewichts-anpassung trägt zu mehr Komfort für den Fahrer bei.

### ERGONOMISCHES DESIGN KONTROLLEN FÜR MUDE FREI BETRIEB

Es wurde viel Aufmerksamkeit geschenkt zu einer hervorragenden Ergonomie um den Fahrerkomfort zu verbessern.







## LEISTUNG

### WIRTSCHAFTLICHER HYDROSTATISCHER ANTRIEB

Der im geschlossenen Kreislauf arbeitende hydrostatische Fahrtrieb liefert höchste Leistung bei geringem Verbrauch. Auf der Straße erreichen Sie bis zu 20 km/h. Die optional erhältliche Schnellläufer-Ausführung ist bis zu 30 km/h schnell. The V65 loader can achieve up to 20 km/h on the road. As an option, the V65 can also offer 0 to 30 km/h.



### BREMS/ INCHPEDAL

Für präzise Steuerbefehle und schnelle Arbeitsspiele verfügen Yanmar Radlader über ein Brems-/Inchpedal. Diese Funktion erlaubt dem Bediener die Umleitung der Motorleistung vom Fahrtrieb auf die Arbeitshydraulik, um Lasten schnell anheben und absetzen zu können.



## MASSGESCHNEIDERT FÜR IHREN JOB

Damit der Radlader sehr genau auf den Einsatz angepasst werden kann, bietet Yanmar zahlreiche Ausstattungspakete und Zusatzausrüstungen an. Das steigert die Produktivität, minimiert Verschleiß oder schützt die Maschine vor Beschädigungen.

### SCHUTZPAKET FÜR RAUE UMGEBUNGEN

- + Sonderanstrich mit 2K-Lack
- + Kolbenstangen der Hub-, Kipp- und Lenkzylinder mit Chrom/Nickel-Beschichtung (anstelle der serienmäßigen Chrom-Beschichtung)

### HUBGERÜST

- + Schlauchbruchventile für Hub- und Kippzylinder

### HYDRAULIK

- + Vierter Hydraulik-Steuerkreis
- + Biologisch abbaubares Hydrauliköl

### STRASSENZULASSUNG

Der V65 mit Straßenzulassung kann mit einer optionalen automatischen Anhängerkupplung bzw. Kugelkopf-Kupplung verwendet werden.

\* Verfügbar in Option.

Eine LoF (land- oder Forstwirtschaftliche) Zulassung mit automatischer Anhängerkupplung ist möglich.

### KABINE

- + FOPS II\* - Nachrüstsatz (Schutz gegen herabfallende Gegenstände)
- + Beheizbarer Außenspiegel
- + Schiebefenster rechts
- + Klimaanlage
- + Zusatzisolation Kabine + Heizung
- + Kältepaket inklusive elektrischer Motor vorheizung

### WARTUNG

- + Zentralschmierung
- + Elektrische Betankungspumpe

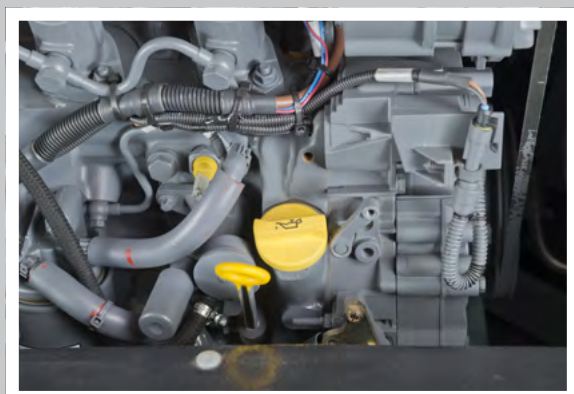
### BEDIENUNG

- + Rückfahrwarnsignal
- + Elektronische Wegfahrsperrung
- + Kriechgang



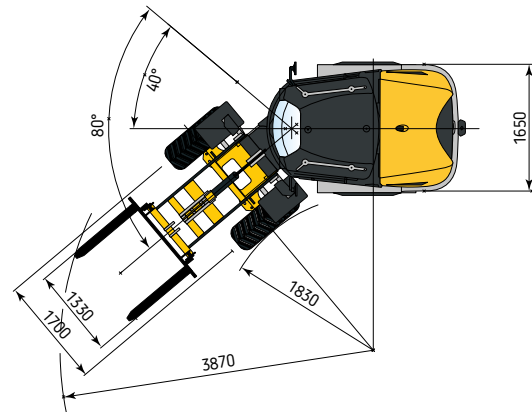
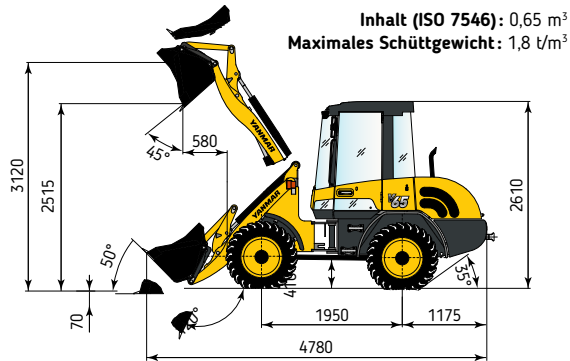
## WARTUNG

Für eine schnelle und einfache Wartung des Gerätes ermöglicht die große Öffnung der Motorhaube einen einfachen Zugang zu allen wichtigen Wartungselementen.

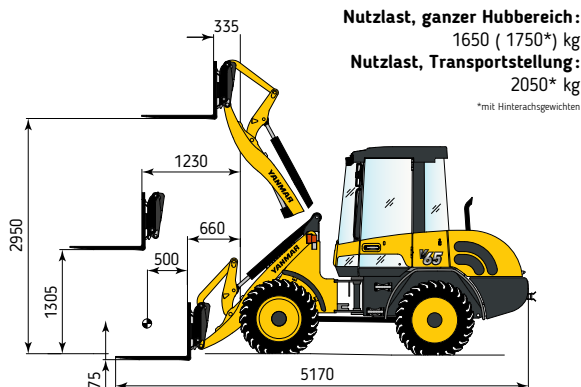


# ABMESSUNGEN

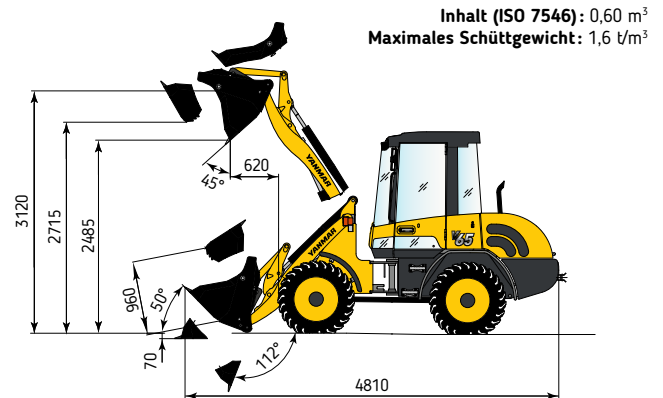
## LADESCHAUFEL



## STAPLEREINRICHTUNG



## UNISCHAUFEL



Länge über alles	4780 mm
Radstand	1950 mm
Höhe über alles	2610 mm
Bodenfreiheit	410 mm
Breite (Reifenaussenkante)	1650 mm
Breite (Schaufelaussenkante)	1700 mm
Auskipphöhe	2515 mm
Auskipfweite	580 mm
Max. Ladehöhe (Kippbolzen)	3120 mm
Max. Hubhöhe (Stapleleinrichtung)	2950 mm
Unterflur Grabtiefe	70 mm
Rückkippwinkel (Transportposition)	50°
Auskippwinkel	45°
Knickwinkel	40°
Wenderadius (Spurbreite)	1830 mm
Wenderadius (Schaufelbreite)	3870 mm

## SCHAUFELTYP

	Inhalt	Schüttgewicht	Breite	Schütthöhe
Ladeschaufel, SW, Aufreißzähne	0,65 m <sup>3</sup>	1,8 t/m <sup>3</sup>	1700 mm	2515 mm
Ladeschaufel, SW, Unterschaubschar	0,65 m <sup>3</sup>	1,8 t/m <sup>3</sup>	1700 mm	2480 mm
Erdschaufel, SW, Aufreißzähne	0,72 m <sup>3</sup>	1,6 t/m <sup>3</sup>	1700 mm	2455 mm
Erdschaufel, SW, Unterschaubschar	0,72 m <sup>3</sup>	1,6 t/m <sup>3</sup>	1700 mm	2420 mm
Leichtgutschaufel, SW, Unterschaubschar	0,80 m <sup>3</sup>	1,2 t/m <sup>3</sup>	1700 mm	2420 mm
Leichtgutschaufel, SW, Unterschaubschar	1,00 m <sup>3</sup>	0,8 t/m <sup>3</sup>	1850 mm	2380 mm
Unischaufel, SW, Aufreißzähne	0,60 m <sup>3</sup>	1,6 t/m <sup>3</sup>	1700 mm	2485 mm
Seitenkippschaufel, SW, ohne Zähne	0,50 m <sup>3</sup>	1,8 t/m <sup>3</sup>	1750 mm	2480 mm
Hochkippschaufel, SW, ohne Zähne	0,65 m <sup>3</sup>	1,2 t/m <sup>3</sup>	1850 mm	3390 mm
Gesteinsladeschaufel, SW	0,55 m <sup>3</sup>	1,8 t/m <sup>3</sup>	1850 mm	2500 mm

# SPEZIFIKATIONEN

## [ STANDARD AUSRÜSTUNG ]

### MOTOR

Hersteller, Fabrikat	Deutz, D 2011 L04
Arbeitsverfahren	4-Takt, Common Rail Einspritzung
Zylinderzahl	4 in Reihe
Hubraum	3,100 cm <sup>3</sup>
Leistung	36,4 kW / 50 PS 2 300 U/min
Kühlsystem	Externe Ölkühlung

### ELEKTRISCHE ANLAGE

Betriebsspannung	12 V
Batterie	12 V / 100 Ah / 900 A (DIN-EN50342)
Generator	14 V / 95 A
Anlasser	12 V / 2,3 kW (3,1 PS)
Kaltstarthilfe	Glühstiftkerzen 12 V

### HYDRAULIK

Pumpenfördermenge	41 l/min
Arbeitsdruck	250 bar
Steuergerät: Proportionales Hydraulikventil mit 3 Steuerkreisen und Eilgangschaltung für Auskippen. Alle Bewegungen sind zeitgleich und unabhängig steuerbar. Einhebelkreuzschaltung (Multifunktionsgriff) für Hub- und Kippzylinder, mit Zusatzsteuerkreisschalter sowie integriertem Fahrrichtungsschalter. Schwimmstellung im Steuerkreis „Senken“, elektro-hydraulisch betätigt.	
Der thermostatisch geregelte Ölkreislauf sorgt dafür, dass die Öltemperatur sofort erreicht wird und Überhitzung vermieden wird. Rücklaufilter im Hydrauliktank installiert ermöglicht den umweltfreundlichen Austausch von Filterelementen.	
Hydraulisch schaltbare Schwimmstellung durch Übersteuern des Druckpunktes „Senken“ am Joystick, elektrisch zuschaltbare Dauerbetriebsfunktion.	
Einhebelkreuzschaltung (Joystick) mit integriertem Fahrrichtungsschalter und Zusatzsteuerkreisregler.	

### KABINE

Elastisch gelagerte Vollsicht-Stahlkabine, ROPS.
Das Fahrerhaus ist mit zwei Türen ausgestattet.
Elektrischen Scheibenwischern.
Intervallgeschaltete Scheibenwischer und Waschanlage (Front und Heck).
Getönter Panorama-Sicherheitsverglasung.
Schiebefenster auf der linken Seite.
Kabinenheizung durch Motorkühlwasser-Wärmetauscher mit 3-Stufen-Heizgebläse.
Scheibenentfroster vorne und hinten.
Radioeinbau-Vorbereitung.

### BELEUCHTUNG

Beleuchtungsanlage gemäß StVZO und europäischen Normen.
H7-Halogen-Scheinwerfer.
2 Arbeitsscheinwerfer vorne.

# SPEZIFIKATIONEN

## FAHRWERK UND REIFEN

Vorderachse: Planetenriebachse, mit integrierter Scheiben-Zentralbremse, starr angelenkt. Selbstsperrdifferential 35%.

Hinterachse: Planetenriebachse mit integriertem Untersetzungsgetriebe, pendelnd aufgehängt, gedämpft durch Gummipuffer. Selbstsperrdifferential 35%.

Pendelwinkel  $\pm 12^\circ$ .

Betriebsbremse: Hydraulisch betätigte Scheiben-Zentralbremse, über den Allradantrieb auf alle vier Räder wirkend.

Zusatzbremse: Hydrostatisch durch geschlossenen Kreis des Fahrantriebs.

Feststellbremse: Mechanisch betätigte Scheibenbremse an der Vorderachse.

Standardgröße 365/70 R18 SPT9 Dunlop.

## BETRIEBSDATEN

Fahrgeschwindigkeit	0 - 20 km/h
Kipplast, gerade	2920 kg
Kipplast, geknickt	2580 kg
Reisskraft (Schaufel)	42 kN
Zugkraft	31,6 kN
Ladeschaufel (ISO 7546)	0,65 m <sup>3</sup>
Steigfähigkeit	30°
Schallpegel	LwA 101 dB / LpA 75 dB

## SICHERHEIT

Vollhydraulisch proportional wirkende Knicklenkung, 1 Lenkzylinder mit beidseitiger Endlagendämpfung, Ölversorgung über Load-Sensing- Prioritätsventil, schnelles und leichtes Lenken auch bei Motorleerlaufdrehzahl.

Gesamtlenkwinkel 80°

Fahrersitz MSG85 (Basis) mit hydraulischer Dämpfung, Gewichtseinstellung, Längs- und Höhenverstellung und Beckengurt gemäß ISO 7096 und ISO 6683.

Klappbare Rückspiegel.

Selbstsperrdifferential 35 % an Vorder- und Hinterachse.

Brems / InChpedal.

## VIBRATIONSWERTE IM VERGLEICH ZUR RICHTLINIE 2006/42/EEC UND EN 474

Effektive Beschleunigungswerte für den Ganzkörper	0,5 m/s <sup>2</sup>
Hand- und Armgelenke	2,5 m/s <sup>2</sup>

## FÜLLMENGEN

Diesel-Tankinhalt	75 l
Hydrauliksystem	60 l

## WARTUNGSINTERVALLE

Wechsel Motoröl	1 000h
Wechsel Motorölfilter	1 000h
Wechsel Kraftstofffilter	1 000h
Wechsel Hydrauliköl	1 000h
Wechsel der Kühlflüssigkeit	bei Bedarf (mindestens alle 2 Jahre).

## VERSCHIEDENES

Multifunktionsdisplay/intelligente Steuerung: der Fahrer kann die Maschine exakt an die Umgebung, den Betrieb und die individuellen, spezifischen Anforderungen anpassen.

## [ ZUSATZAUSRÜSTUNG ]

### MOTOR

Schnellläufer Version max. 30km/h | Schutz für Lüfterrad.

### KINEMATIK

Z-Kinematik (Z-Kinematik verfügbar).

### HYDRAULIK

Druckloser Rücklauf | Vierter Steuerkreis elektrisch-proportional | Anschluß für hydraulischen Handhammer.

### FAHRERKABINE

FOPS-Dachfenstergitter | Gelbe Rundumleuchte | Rechte Türe mit Schiebefenster | Einbausatz Radio | Arbeitsscheinwerfer, hinten | Beheizte Aussenspiegel | Klimaanlage.

### REIFEN

340/80 R 18 MPT 70 E Conti | 365/70 R 18 EM 01 Mitas | 365/70 R 18 MPT 70 E Conti | Sonderbereifung auf Anfrage.

### SICHERHEIT

Bucket & loader arm cylinder safety block valve | Loader arm cylinder safety block valves | Descent regulation valve.

### KUPPLUNGEN

Kugelkopfkupplung | Rockinger-Anhängerkupplung.

### VERSCHIEDENES

Speziallack | Bio-Öl | Zentralschmieranlage | Elektrische Betankungspumpe | Hinterachsgewichte, ca. 200 kg | Rückfahrwarneinrichtung | Schnellläufer | Weitere Zusatzausrüstungen auf Anfrage.



**YANMAR**



Yanmar Construction Equipment Europe  
25, rue de la Tambourine, 52100 SAINT-DIZIER  
France

[ycee-contact@yanmar.com](mailto:ycee-contact@yanmar.com)

[www.yanmarconstruction.de](http://www.yanmarconstruction.de)

Fotos sind nicht bindend - Gedruckt in Frankreich - Änderungen vorbehalten. Für weitere Informationen wenden Sie sich bitte an Ihren autorisierten Yanmar Construction Equipment-Händler.

DE\_V65\_0718