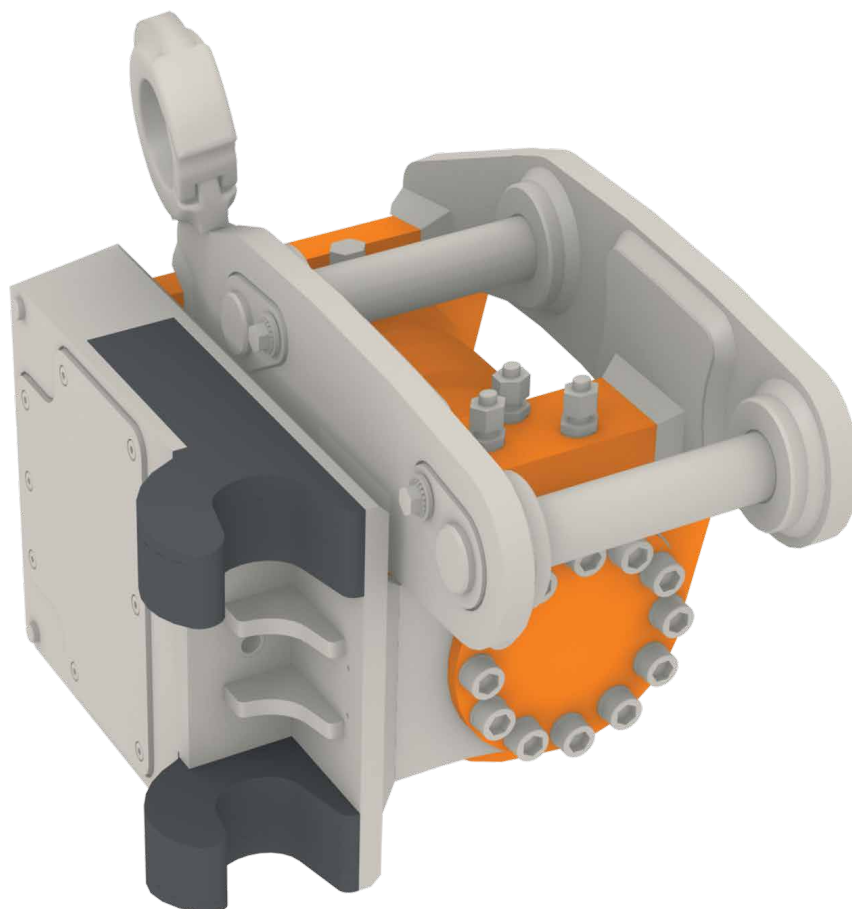




RÄDLINGER

MASCHINENBAU

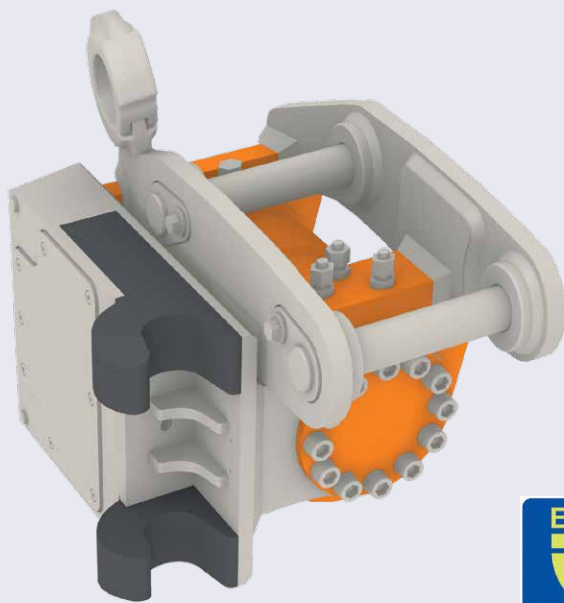
# Drehmotor JR Tilt 90



RÄDLINGER GRUPPE

## Anwendung

Mit der vertikalen Schwenkfunktion des JR Tilt 90 um 2 x 90° werden Arbeiten auf engstem Raum möglich. Gleichzeitig erweitert der Drehmotor die Einsatzmöglichkeiten und die Leistungsfähigkeit von Minibaggern sowie die Effizienz der Anbaugeräte.



## TECHNISCHE DATEN

### JR Tilt 390 (ca. 1,0 - 2,7 t)

Maße (b x h x l):	165 x 145 x 267
Gewicht:	26 kg
Schwenkwinkel:	180°
Drehmoment:	1.080 Nm bei 210 bar 1.460 Nm bei 260 bar
Haltemoment:	ca. 2.800 Nm bei 300 bar
Ölbedarf:	0,20 ltr./180°
Betriebsdruck:	210 bar
Max. Betriebsdruck:	310 bar
Aufbauempfehlung:	Syst. Lehnhoff HS01/HS03 Syst. Verachttert CW05

### JR Tilt 490 (ca. 2,8 - 3,8 t)

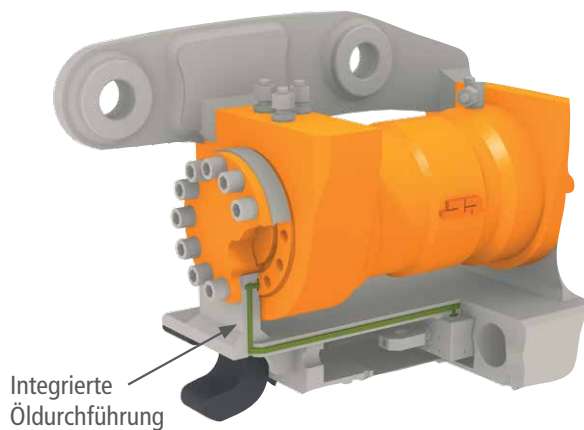
Maße (b x h x l):	190 x 166 x 298
Gewicht:	38 kg
Schwenkwinkel:	180°
Drehmoment:	1.880 Nm bei 210 bar 2.320 Nm bei 260 bar
Haltemoment:	ca. 4.830 Nm bei 300 bar
Ölbedarf:	0,43 ltr./180°
Betriebsdruck:	210 bar
Max. Betriebsdruck:	310 bar
Aufbauempfehlung:	Syst. Lehnhoff HS03 Syst. Verachttert CW05

# PROFIL

## Merkmale

Der JR Tilt 90 kombiniert die bewährte Rädlinger Qualität und die langjährige Erfahrung mit neuen Features:

- 2 x 90° schwenkbar, mechanisch an-schlagsbegrenzt
- integrierte Öldurchführung zur schlauch-losen Ansteuerung von hydraulischen Schnellwechslern
- Druckbegrenzungsventil mit 310 bar abge-sichert für höchste Dreh- und Haltemomente
- von der BG getestet und freigegeben
- kompakt: optimierte Aufbauhöhe und Einbaulänge
- baugrößenoptimiert für die jeweiligen Maschinenklassen
- äußerst widerstandsfähig und verschleiß-fest durch Einsatz von hochfesten Legie-rungen/Nitrierungen
- Aufhängung geschweißt, für niedrigste Bauhöhen
- Aufbau auf alle gängigen Schnellwechsel-systeme
- geschützte Hydraulikanschlusstellen
- optionale Hydraulikpakete zur Schlauch-führung für unterschiedlichste Trägergeräte



### JR Tilt 790 (ca. 6 - 9 t)

Maße (b x h x l):	270 x 232 x 402
Gewicht:	93 kg
Schwenkwinkel:	180°
Drehmoment:	4.320 Nm bei 210 bar 5.350 Nm bei 260 bar
Haltemoment:	ca. 14.200 Nm bei 300 bar
Ölbedarf:	0,95 ltr./180°
Betriebsdruck:	210 bar
Max. Betriebsdruck:	310 bar
Aufbauempfehlung:	Syst. Lehnhoff HS08 Syst. Verachttert CW10

### JR Tilt 590 (ca. 3,8 - 6 t)

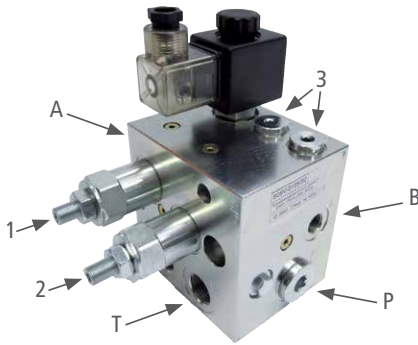
Maße (b x h x l):	210 x 181 x 325
Gewicht:	46 kg
Schwenkwinkel:	180°
Drehmoment:	2.600 Nm bei 210 bar 3.450 Nm bei 260 bar
Haltemoment:	ca. 7.100 Nm bei 300 bar
Ölbedarf:	0,52 ltr./180°
Betriebsdruck:	210 bar
Max. Betriebsdruck:	310 bar
Aufbauempfehlung:	Syst. Lehnhoff HS03/HS03H Syst. Verachttert CW10

### JR Tilt 1090 (ca. 8 - 12 t)

Maße (b x h x l):	310 x 280 x 450
Gewicht:	141 kg
Schwenkwinkel:	180°
Drehmoment:	8.200 Nm bei 210 bar 10.150 Nm bei 260 bar
Haltemoment:	ca. 22.800 Nm bei 300 bar
Ölbedarf:	1,89 ltr./180°
Betriebsdruck:	210 bar
Max. Betriebsdruck:	310 bar
Aufbauempfehlung:	Syst. Lehnhoff HS08/HS10

## Hydraulikanbausatz

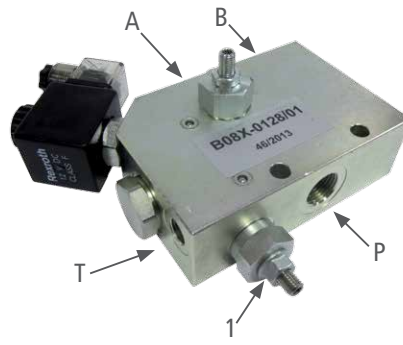
Baggerseitig für doppeltwirkenden Schnellwechslerszylinder



- A,B: Steuerleitungen für Schnellwechsler
- P: Hauptpumpe (Pmax. 420 bar)
- T: Tank
- 1: einstellbarer Entriegelungsdruck
- 2: einstellbarer Verriegelungsdruck
- 3: Messanschlüsse für Steuerleitungen

## Hydraulikanbausatz

Baggerseitig für einfachwirkenden Schnellwechslerszylinder



- A: Steuerleitungen für Schnellwechsler
- B: Prioritätsölstrom Baggerplanierschild
- P: Hauptpumpe (Pmax. 350 bar)
- T: Tank
- 1: einstellbarer Entriegelungsdruck



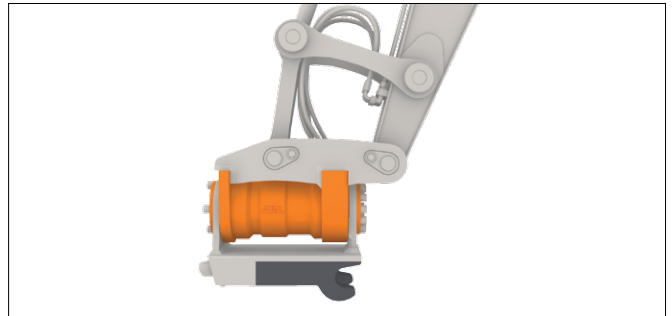
## Hydraulikpaket

für Außenverschlauchung



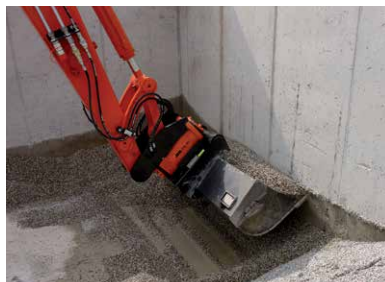
## Hydraulikpaket

für Innenverschlauchung



## Unsere Stärken sind Ihre Vorteile:

- erstklassige Kundenbetreuung
- praxisorientierte Auftragserfassung
- kundennahes Engineering
- innovative Lösungen
- modernste Produktion
- effiziente Logistik
- überzeugende Produktqualität



RÄDLINGER  
MASCHINEN- UND ANLAGENBAU GMBH

Kammerdorfer Straße 16  
93413 Cham

Tel.: +49 (0) 99 71-40 03-100  
Fax: +49 (0) 99 71-40 03-123

maschinenbau@raedlinger.com  
www.raedlinger.com

